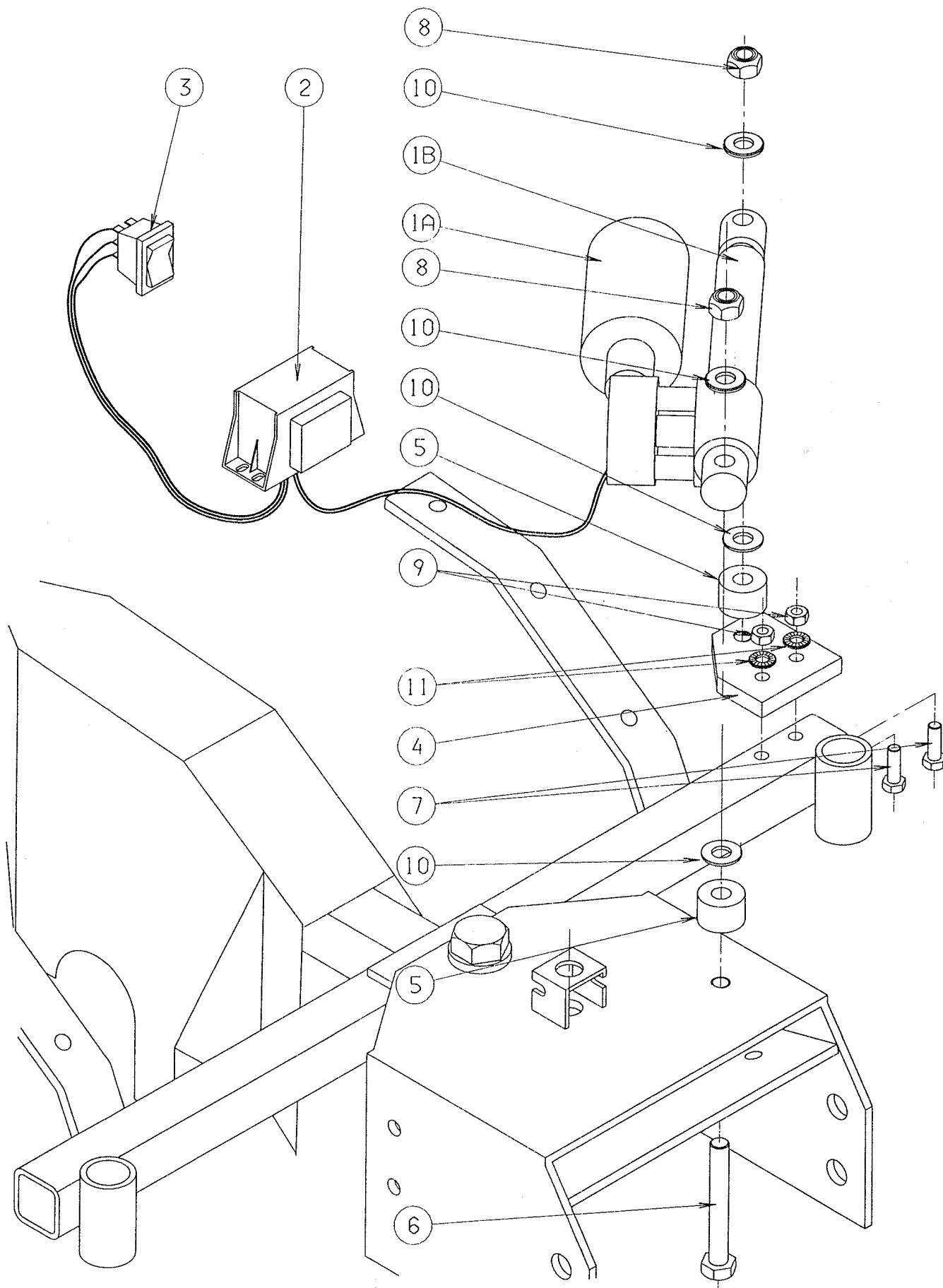
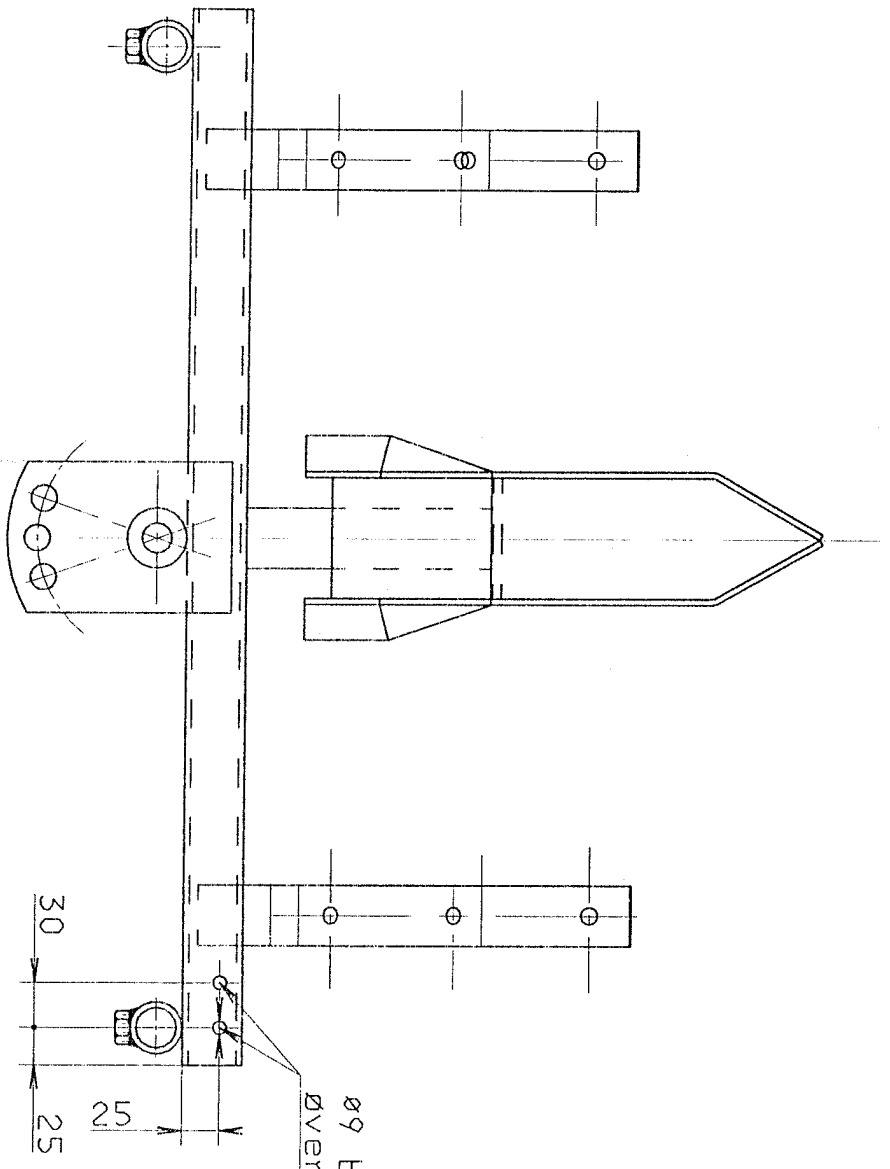


STENSBALLE


Fejemaskine type F 100 C

El-sving med styring





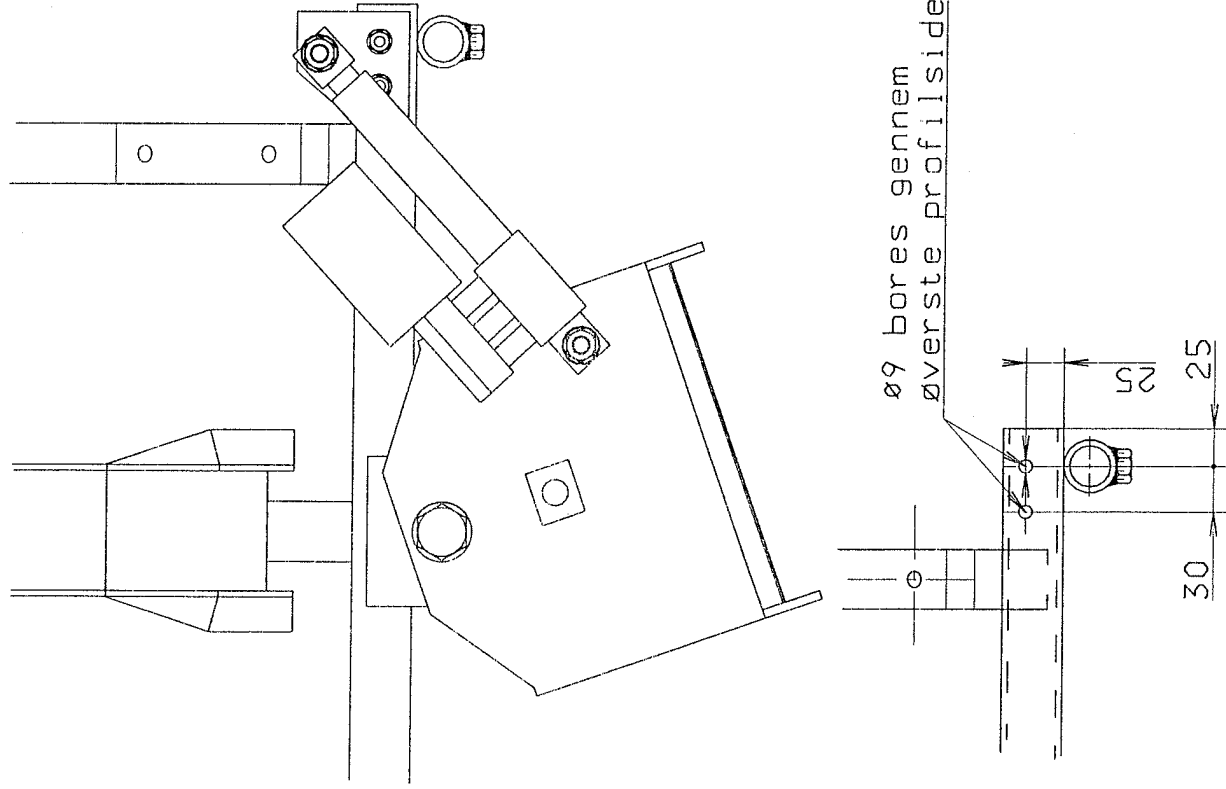
ø9 bores gennem
øverste profilside

Værkt. type	Nummer	Nr	Ændring	Sign./dato	Frimål	X	Navn:
					Over-til	mid. grov	Boring af huller for EL-sving
					0- 6	0,1 0,2	Model: F 100 C - 95
					6- 30	0,2 0,5	 GMP maskiner o/s
					30- 120	0,3 0,8	
					120- 315	0,5 1,2	
					315-1000	1,0 2,0	
					1000-	2,0 3,0	Mål: 1 : 5 Dato: 1K960304 Erst.: Nummer: 79-310-299 Er. af:

STENSBALLE

Fejemaskine type F 100 C

Montering af EI-sving



1. 2 stk. ø9 huller bores i hovedbommen efter tegning.
2. Cylinderbeslag pos. 4 fastspændes på hovedbommen. Bemærk at den skrå flade vender ind mod midten af fejmaskinen.
3. Sætskrueerne pos. 6 spændes i cylinderbeslaget og monteringsrammen nedefra og spændes helt i, så bolthovedet danner anlæg mod pladen.
4. Afstandsboisningerne pos. 5 og de to facetskiver pos. 10 sættes ned over sætskrueerne før cylinderen placeres.
5. De sidste to facetskiver og låsemøtrikkerne pos. 8 sættes på sætskrueerne hvorefter låsemøtrikkerne spændes let til så der er ca. 0,5 mm slør.
6. Styringen til EI-cylinderen placeres på traktoren, så den ikke udsættes for vand og tilsluttes efter tilslutningsskemaet. - vær opmærksom på at + og - tilsluttes korrekt, da styringen ellers ødelægges.
7. Kontrollér at svinget fungerer frit og uhindret og justér potentiometeret i styringen, så relæerne slår fra når cylinderen rammer mod endestop.