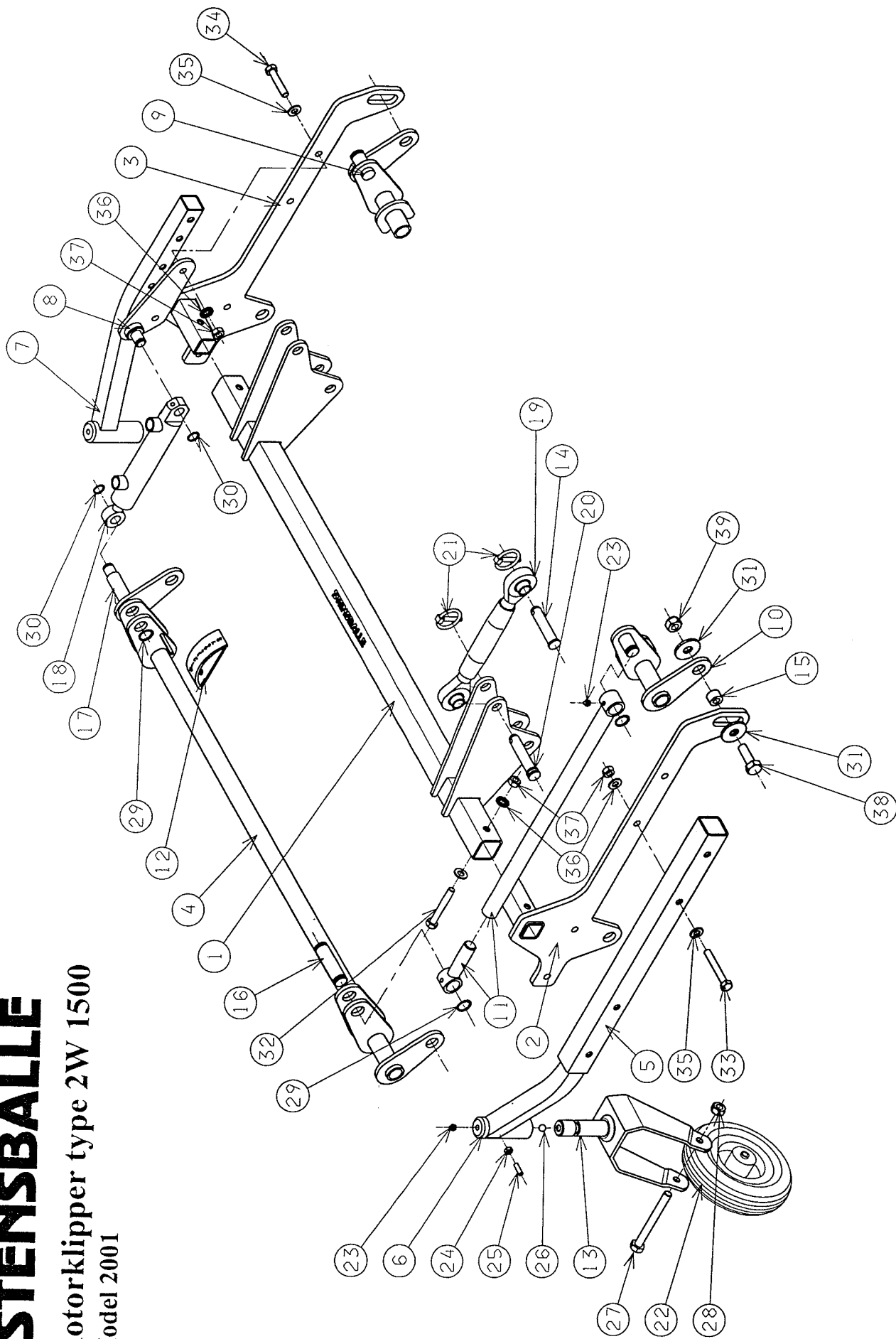


STENSBALLE

Rotorclipper type 2W 1500
Model 2001



STENSBALLE

Rotorklipper type 2W 1500

Model 2001

Pos.	Benævnelse	Antal	Res. nummer	Bemærkninger
1	Mellembeslag	1	77-105-630	
2	Endebeslag - venstre	1	77-105-610	
3	Endebeslag - højre	1	77-105-620	
4	Bærerør - forrest	1	77-003-510	
5	Rør for hjularm	2	77-003-504	
6	Hjularm - venstre	1	18-210-700	
7	Hjularm - højre	1	18-210-750	
8	Cylinderbeslag	1	77-105-640	
9	Bærerør - højre bag	1	77-105-660	
10	Bærerør - venstre bag	1	77-105-650	
11	Trykrør - komplet	2	15-215-700	
12	Cirkelstykke for markør	1	77-102-560	
13	Hjulgaffel	2	18-200-710	
14	Specialnagle	2	77-105-604	
15	Monteringsbøsning	4	18-200-723	
16	Dobbelttap for trækstang	1	77-105-602	
17	Dobbelttap for cylinder	11	77-105-601	
18	Cylinder	1	01-632-206	
19	Topstang	2	59-290-717	
20	Monteringsnagle	2	47-019-078	
21	Ringsplit	2	38-000-008	
22	Luftgummihjul	2	19-161-103	
23	Smørenippel	6	57-000-008	
24	Møtrik	2	31-001-008	
25	Pinolskrue	2	32-208-020	
26	Kugle	4	43-000-013	
27	Maskinbolt	2	28-112-120	
28	Møtrik	2	31-001-012	

STENSBALLE

Rotorklipper type 2W 1500

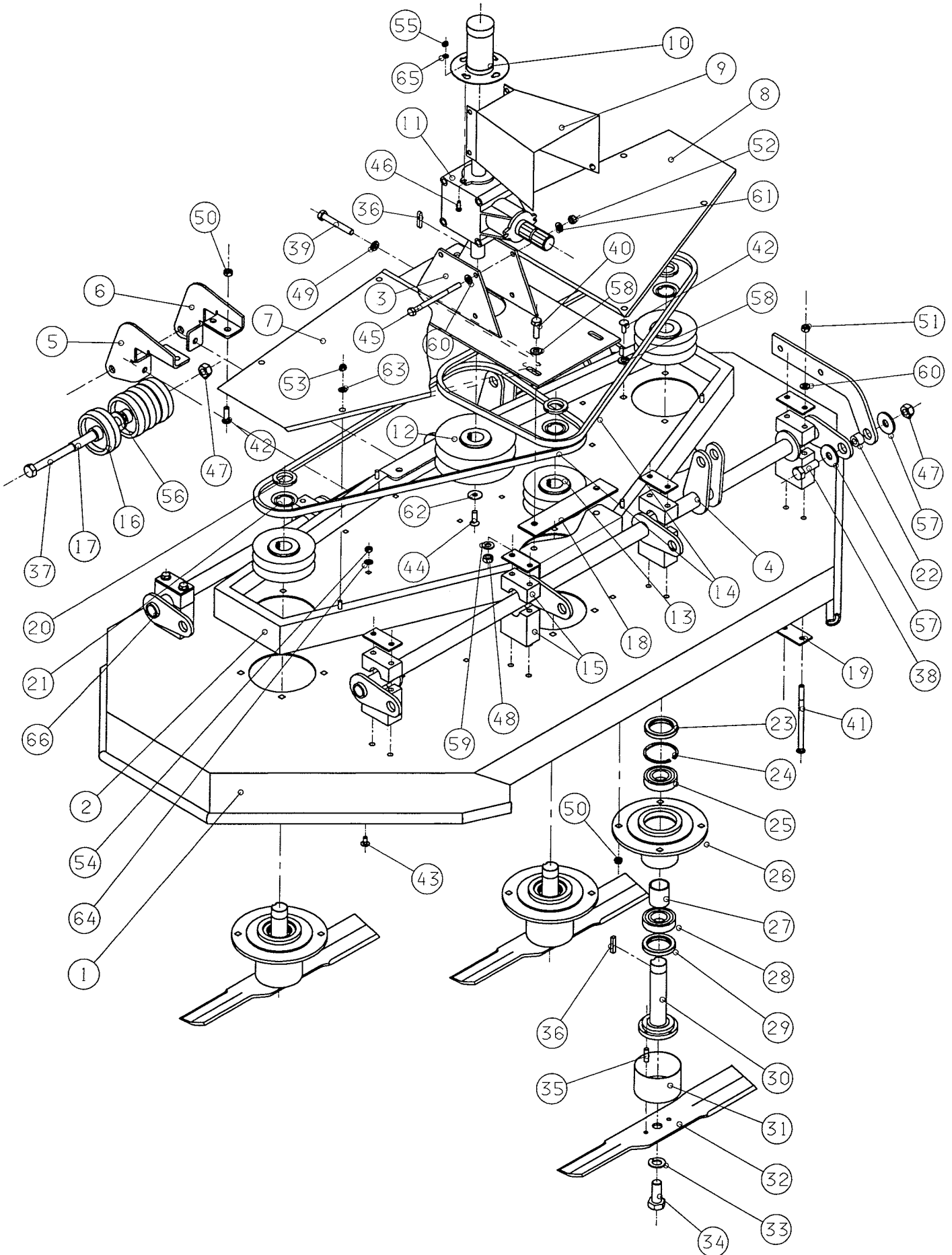
Model 2001

Pos.	Benævnelse	Antal	Res. nummer	Bemærkninger
29	Låsering	5	20-101-025	
30	Låsering	2	20-101-020	
31	Facetskive	8	36-300-016	
32	Maskinbolt	2	28-112-070	
33	Maskinbolt	6	28-112-075	
34	Sætskrue	2	29-112-085	
35	Facetskive	10	36-300-012	
36	Contactskive	10	35-200-012	
37	Møtrik	10	31-001-012	
38	Sætskrue	4	29-116-050	
39	Låsemøtrik	4	31-101-016	
40				
41				
42				
43				
44				
45				
46				
47				
48				
49				
50				
51				
52				
53				
54				
55				
56				

STENSBALLE

Rotorklipper type 2W 1500

Transmission



STENSBALLE

Rotorklipper type 2W 1500 LM

Model 1999 - Transmission

Pos.	Benævnelse	Antal	Res. nummer	Bemærkninger
1	Rotorafskærmning	1	15-201-720	
2	Remkasse	1	15-201-710	
3	Gearkonsol	1	18-217-700	
4	Bærerør - bagerste	1	15-216-700	
5	Frontrulleholder - venstre	1	18-200-708	
6	Frontrulleholder - højre	1	18-200-707	
7	Dækskærm - venstre	1	15-200-705	
8	Dækskærm - højre	1	15-200-706	
9	PTO-skærm	1	15-225-400	
10	Akselafdækning	1	89-802-001	
11	T-gear	1	281009	540,1000,1500 omdr./min.
	T-gear	1	281013	2000,2500 omdr./min.
12	Kileremskive - ø180	1	15-208-450	1000,2000 omdr./min.
	Kileremskive - ø280	1	15-209-400	540 omdr./min.
	Kileremskive - ø125	1	15-209-450	1500,2500 omdr./min.
13	Kileremskive	3	11-732-125	
14	Kilerem	2	10-003-064	1500,2500 omdr./min.
	Kilerem	2	10-003-065	1000,2000 omdr./min.
	Kilerem	2	10-003-069	540 omdr./min.
15	Lejeblok	6	15-000-710	Kun komplet
16	Frontrulle	4	89-800-100	
17	Rør for frontrulle	1	89-800-101	
18	Melleplade for gearkonsol	2	18-200-714	Kun ved 281009 gear!
19	Spændeplade	16	18-200-711	
20	Akselmøtrik	3	31-300-035	
21	Låseskive	3	35-100-035	
22	Monteringsbøsning	6	18-200-713	
23	Pakdåse	3	14-507-210	

STENSBALLE

Rotorklipper type 2W 1500 LM

Model 1999 - Transmission

Pos.	Benævnelse	Antal	Res. nummer	Bemærkninger
24	Låsering	3	20-002-072	
25	Kugleleje - top	3	54-016-207	
26	Lejehus	3	210160-5	
27	Afstandsrør	3	56-135-046	
28	Kugleleje - bund	3	54-036-207	
29	Pakdåse	3	14-725-008	
30	Rotoraksel	3	15-206-400	
31	Viklekop	3	210224	
32	Kniv	3	210214	
33	Fjederskive	3	35-000-020	
34	Sætskrue - fingevind	3	29-220-040	
35	Cylinderstift	3	38-508-016	
36	Pasfeder	4	34-108-740	
37	Maskinbolt	1	28-116-200	
38	Sætskrue	6	29-116-040	
39	Sætskrue	1	29-112-090	
40	Sætskrue	4	29-112-025	
41	Bræddebolt	16	30-110-140	
42	Bræddebolt	18	30-110-025	
43	Bræddebolt	16	30-108-016	
44	Unbracoskrue - undersænket	1	32-010-025	
45	Maskinbolt	4	28-110-130	
46	Sætskrue	2	29-106-020	
47	Låsemøtrik	7	31-101-016	
48	Møtrik	4	31-001-012	
49	Kontramøtrik	1	31-201-012	
50	Flangemøtrik	18	31-601-010	
51	Låsemøtrik	16	31-101-010	

