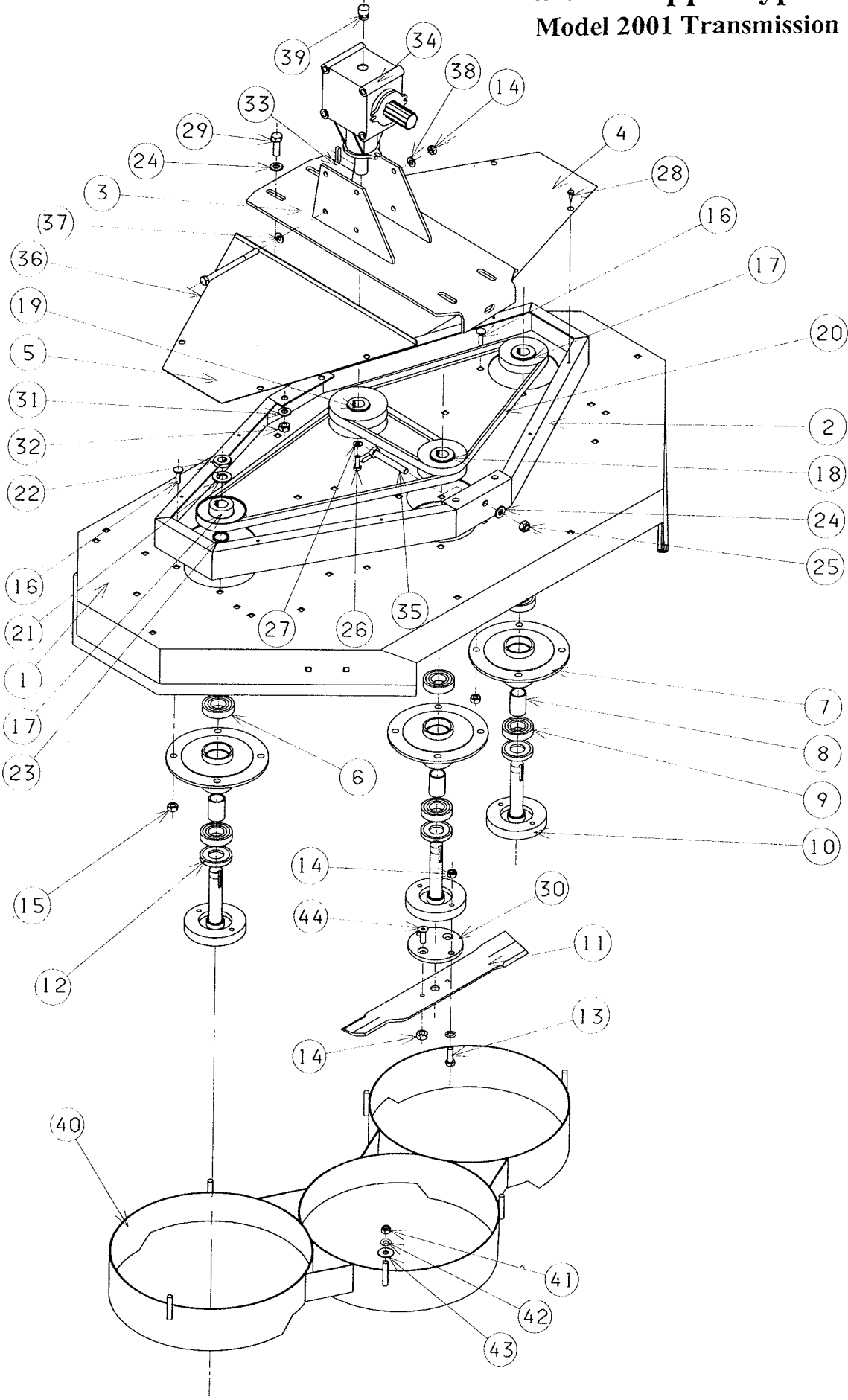


STENSBALLE

Rotorklipper type 2W 1100

Model 2001 Transmission



STENSBALLE

Rotorklipper type 2W 1100

Model 2001 Transmission.

Pos.	Benævnelse	Antal	Res. nummer	Bemærkninger
1	Rotorafskærmning	1	12-201-720	
2	Remkasse	1	12-201-710	
3	Gearkonsol	1	12-208-700	
4	Dækskærm - højre	1	12-200-706	
5	Dækskærm - venstre	1	12-200-705	
6	Kugleleje - top	3	54-016-205	
7	Lejehus	3	13-209-700	
8	Afstandsør	3	13-200-706	
9	Kugleleje - bund	3	54-036-205	
10	Rotoraksel	3	13-210-700	
11	Kniv	3	HO191418	12-200-708
12	Pakdåse	3	14-523-507	
13	Sætskrue	6	29-110-030	
14	Møtrik	8	31-001-010	
15	Flangemøtrik	12	31-601-010	
16	Bræddebolt	12	30-110-020	
17	Kileremskive	2	11-521-090	
18	Kileremskive	1	11-522-090	
19	Gearremskive	1	81-522-180	1500 omdr/min
	Gearremskive	1	81-522-140	2000 omdr/min
	Gearremskive	1	81-522-125	2500 omdr/min
	Gearremskive	1	81-522-090	3000 omdr/min
20	Kilerem	2	10-002-051	1500 omdr/min
	Kilerem	2	10-002-049	2000 omdr/min
	Kilerem	2	10-002-048	2500 omdr/min
	Kilerem	2	10-002-047	3000 omdr/min
21	Låseskive	3	35-100-025	
22	Akselmøtrik	3	31-300-025	

STENSBALLE

Rotorklipper type 2W 1100

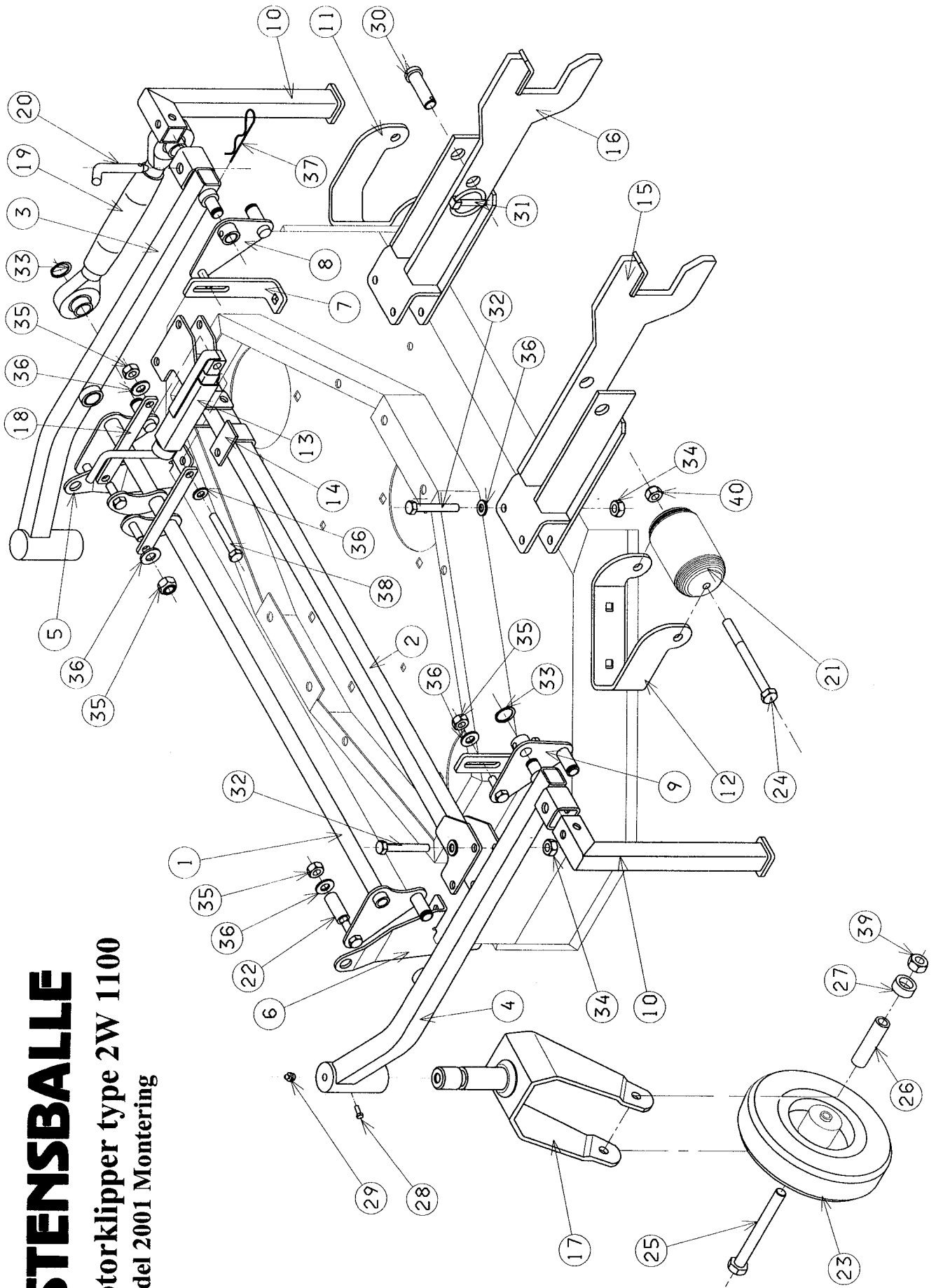
Model 2001 Transmission.

Pos.	Benævnelse	Antal	Res. nummer	Bemærkninger
23	Afstandsskive	3	36-925-005	
24	Facetskive	5	36-300-012	
25	Låsemøtrik	1	31-101-012	
26	Sætskrue	1	29-108-030	
27	Kamskive	1	35-200-008	
28	Opelskrue	8	29-914-016	
29	Sætskrue	4	29-112-030	
30	Mellemskive for kniv	3	12-200-799	
31	Kamskive	4	35-200-012	
32	Møtrik	4	31-001-012	
33	Pasfeder	1	34-108-730	
34	Vinkelgear	1	124010	1500,2000,2500,3000 højre
	Vinkelgear	1	124007	1500,2000,2500,3000 venstre
35	Spændebolt	1	15-210-200	
36	Maskinbolt	4	28-110-130	
37	Facetskive	4	36-300-010	
38	Kamskive	4	35-200-010	
39	Udluftningsprop	1	50-111-038	
40	Bio-afskærmning	1	12-211-700	
41	Låsemøtrik	6	31-101-010	
42	Facetskive	6	36-300-010	
43	Gummiskive	6	35-930-012	
44	Unbracobolt undersænket	6	32-010-025	

STENSBALLE

Rotorklipper type 2W 1100

Model 2001 Montering



STENSBALLE

Rotorklipper type 2W 1100

Model 2001 Montering

Pos.	Benævnelse	Antal	Res. nummer	Bemærkninger
1	Tværrør komplet	1	12-204-700	
2	Tværprofil	1	12-202-700	
3	Hjularm - Højre	1	12-203-700	
4	Hjularm - Venstre	1	12-203-750	
5	Forreste løftebeslag - Højre	1	12-200-701	
6	Forreste løftebeslag - Venstre	1	12-200-702	
7	Løftestrop - Bagerste	2	12-200-703	
8	Trækbeslag - Højre	1	12-205-700	
9	Trækbeslag - Venstre	1	12-206-700	
10	Støtteben	2	12-209-730	
11	Rulleholder - Højre	1	13-200-707	
12	Rulleholder - Venstre	1	13-200-708	
13	Højdejusteringsspindel	1	12-207-700	
14	Spændbøjle	1	12-210-700	
15	Monteringsbeslag - Venstre	1	12-209-710	
16	Monteringsbeslag - Højre	1	12-209-720	
17	Hjulgaffel	2	73-108-512	
18	Trækplade	2	12-200-704	
19	Topstang	2	59-330-616	
20	Pinbolt for støtteben	2	13-222-701	
21	Rulle	2	13-200-712	
22	Mellembøsning	2	13-200-705	
23	Fastgummihjul	2	210258	
24	Maskinbolt	2	28-112-150	
25	Hjulbolt	2	28-112-110	
26	Hjulaksel	2	211322-1	
27	Afstandsrør	4	210266-1	
28	Sætskrue	2	29-106-010	

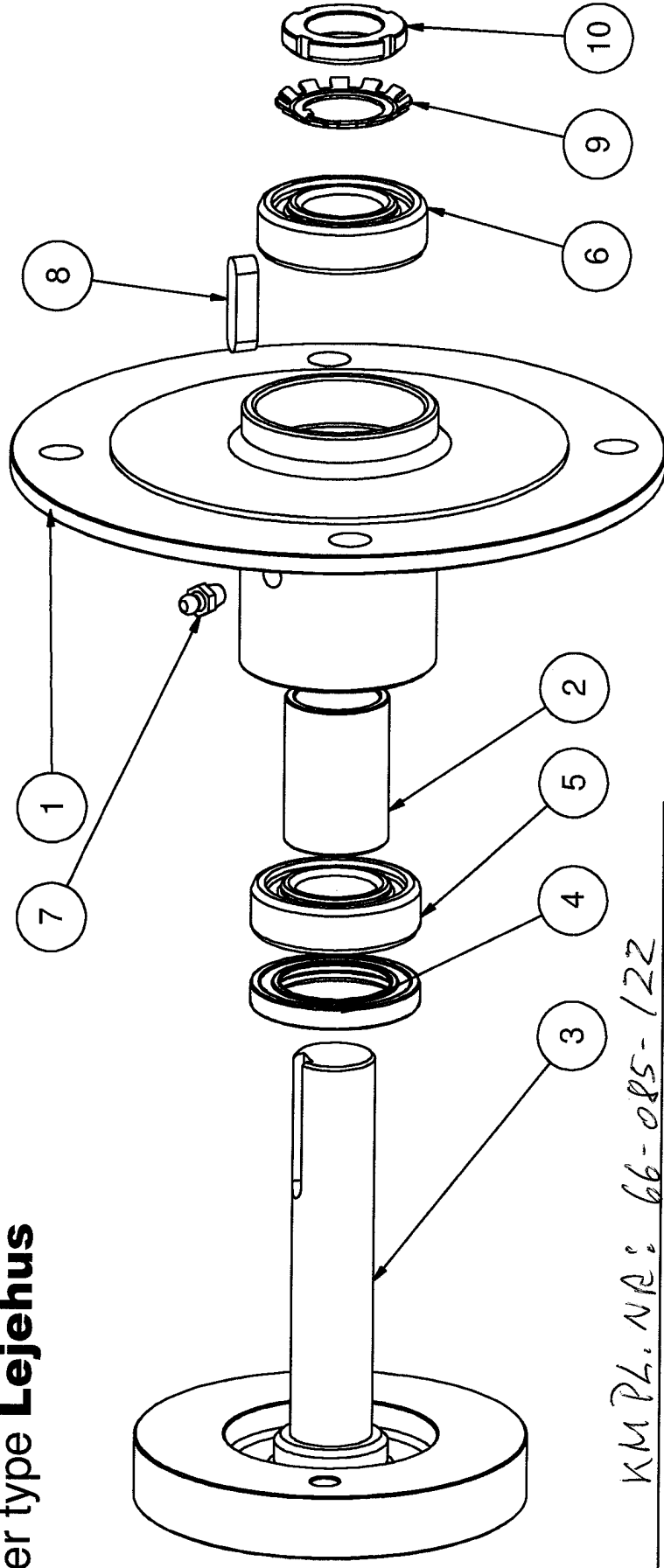
STENSBALLE

Rotorklipper type 2W 1100 Model 2001 Montering

Pos.	Benævnelse	Antal	Res. nummer	Bemærkninger
29	Smørenippel	2	57-000-006	
30	Nagle	2	47-019-070	
31	Ringsplit	2	38-000-008	
32	Maskinbolt	10	28-110-050	
33	Låsering	6	20-101-016	
34	Flangemøtrik	10	31-601-010	
35	Låsemøtrik	4	31-101-010	
36	Facetskive	14	36-300-010	
37	Hårnålesplit	2	38-204-075	
38	Maskinbolt	1	28-110-075	
39	Møtrik	2	31-001-012	
40	Låsemøtrik	2	31-101-012	
41				
42				
43				
44				
45				
46				
47				
48				
49				
50				
51				
52				
53				
54				
55				
56				

STENSBALLE

Rotorklipper type Lejehus



KM PL. NR: 66-085-122

Styklister

Pos.	Benævnelse	Stk.	Tegningsnummer
1	Lejehus - drejet	1	13-209-700
2	Afstandsrør	1	13-200-706
3	Rotoraksel	1	13-210-700
4	Simmerring	1	14-523-507
5	Kugleleje	1	54-036-205
6	Kugleleje	1	54-016-205
7	Smørenippel	1	57-000-008
8	Pasfeder A	1	34-108-730
9	Låseskive	1	31-100-025
10	Akselmøtrik M25	1	31-300-025